

Anbauanleitung SMV-Plattform



Montage Grundträger



1. Grundträger in die bereits montierten SBA einschieben



2. Beide Grundträger mit Sterngriffschrauben sichern



3. Durch die vorhandenen Löcher in den SBA den Grundträger durchbohren



4. Mit Stecksplint den Grundträger sichern



Montage Plattform auf Grundträger



1. Plattform auf die Grundträger auflegen und mittig justieren



2. Durch die vorgebohrten Löcher im Grundträger auf beiden Seiten die Position der Plattform markieren





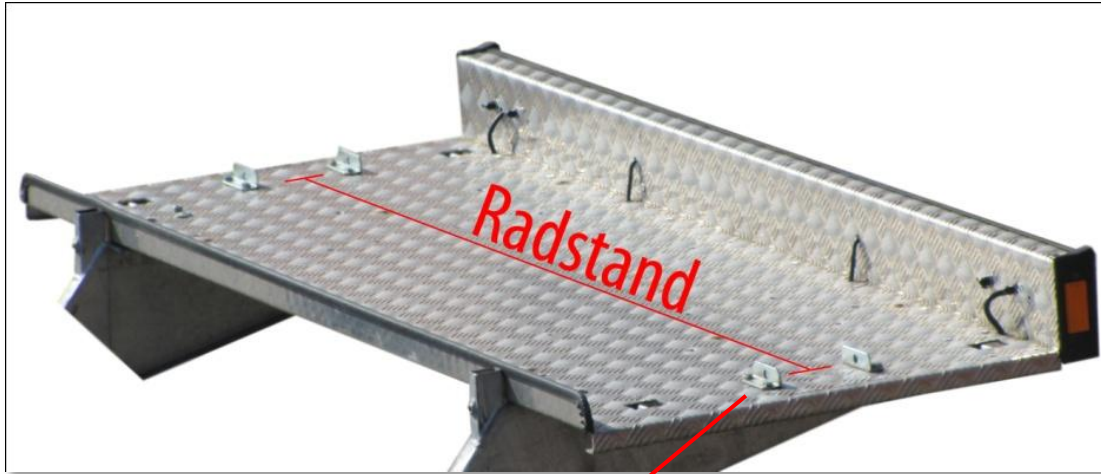
3.
Plattform wieder von den Grundträgern nehmen und die gerade markierten Punkte links und rechts mit einem passenden Bohrer durchbohren

4.
Plattform erneut passend auflegen und auf beiden Seiten mit Schrauben befestigen

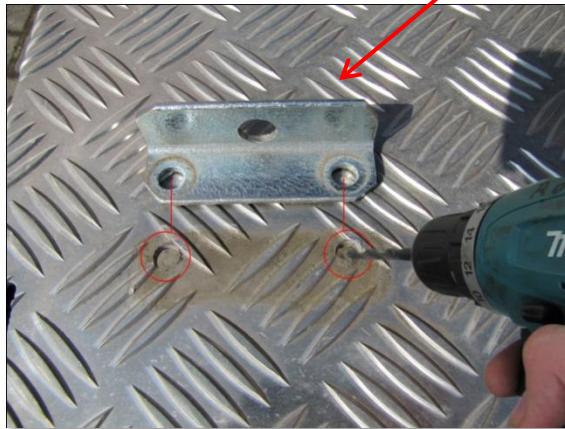


Montage der Arretierungen für Keile

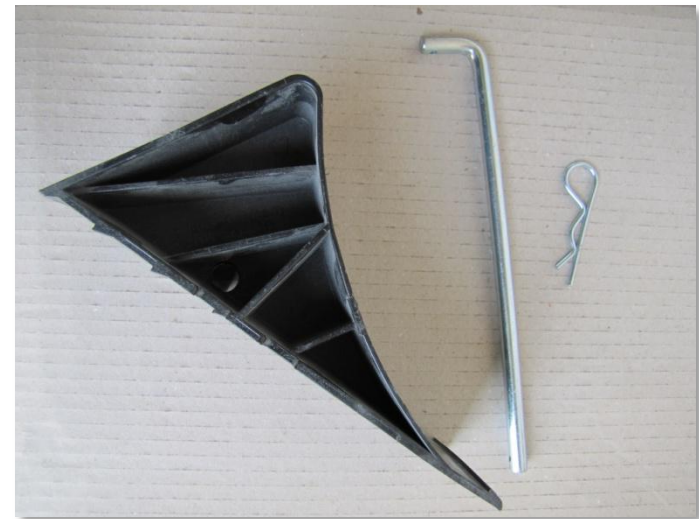
1. Um die Keile, zur Sicherung der Räder, in richtiger Position anbringen zu können, messen Sie den Radstand Ihres 2-Rads und bringen die Löcher an passender Stelle ein



2. Sie verschrauben alle 4 Winkel auf der Plattform



3. Anschließend können auf beiden Seiten die Keile an den gerade festgeschraubten Winkeln angebracht werden



Montage von Einschüben und Rohrschellen für Hauptholm



1. Die Rohrschellen mit den Schrauben an den Einschüben befestigen, vorerst aber noch nicht komplett festziehen



2. Einschübe in die Grundträger einschieben und mit Schrauben und Kontermuttern sichern



Montage Hauptholm



1. Hauptholm durch die gerade montierten Rohrschellen schieben und die Endkappen aufsetzen

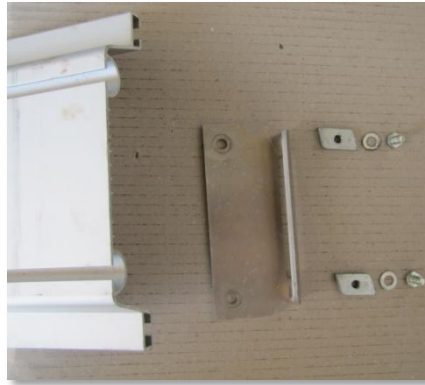


2. Hauptholm mittig ausrichten und die Rohrschellen festziehen

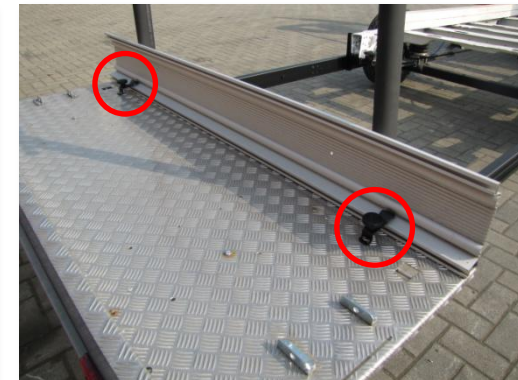
Montage und Zusammenbau der Auffahrrampe



1. Einhakblech an der Auffahrrampe befestigen



2. Auffahrrampe anlegen und mit Haltezwingen befestigen

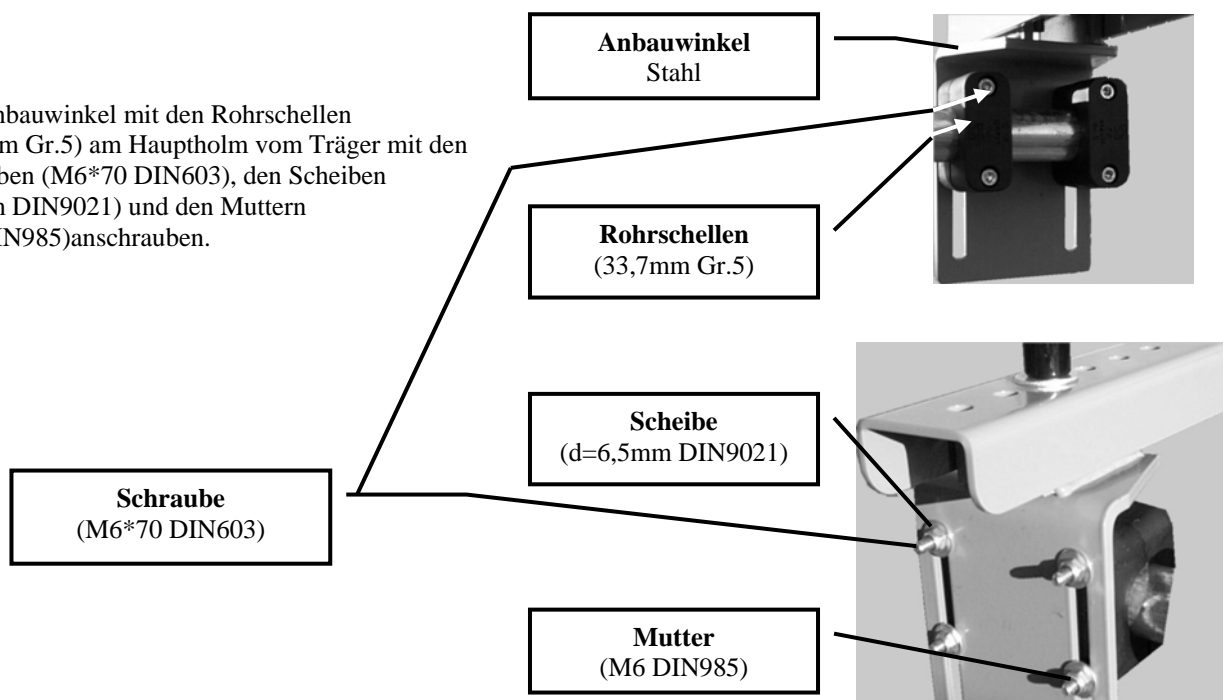


Anbauanleitung Halteset Lenkradbefestigung

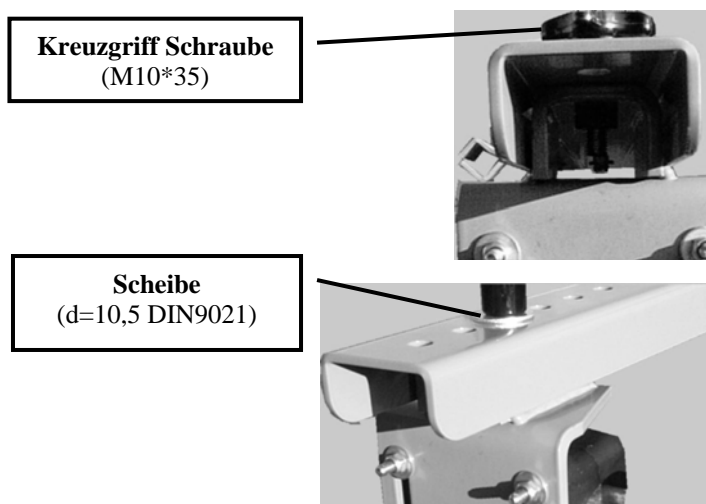
Stückliste

Schrauben	M10*25	DIN933	1 Stück
	M6*70	DIN603	4 Stück
Kreuzgriff Schraube	M10*45		1 Stück
	M10*35		1 Stück
Scheiben	6,3mm	DIN9021	4 Stück
	10,5mm	DIN9021	5 Stück
Mutter	M6	DIN985	4 Stück
	M10	DIN985	1 Stück
Rohrschellen	33,7mm Gr.5		2 Paar
Anbauwinkel	Stahl		1 Stück
Oberlenker	Aluminium		1 Stück
Oberschale	Aluminium		1 Stück
Unterschale	Aluminium		1 Stück

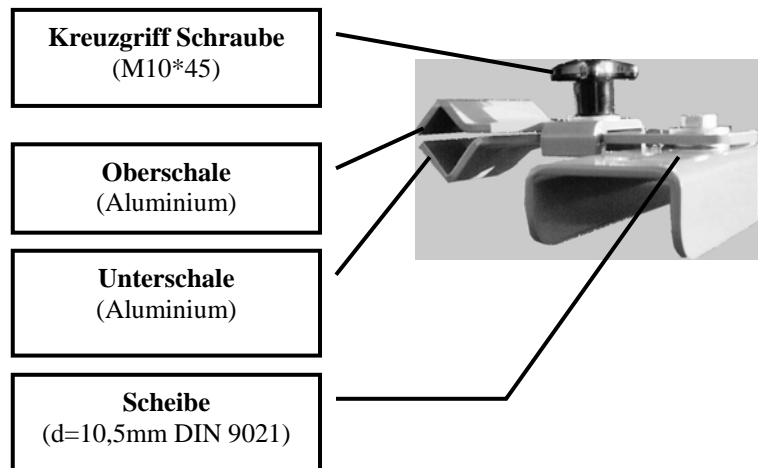
- 1) Den Anbauwinkel mit den Rohrschellen (33,7mm Gr.5) am Hauptholm vom Träger mit den Schrauben (M6*70 DIN603), den Scheiben (6,5mm DIN9021) und den Muttern (M6 DIN985) anschrauben.



- 2) Den Oberlenker mit der Kurzen Kreuzgriff Schraube (M10*35) und der Scheibe (10,5mm DIN9021) an dem Anbauwinkel (der Schon im ersten Schritt am Hauptholm vom Träger befestigt worden ist), in der Passenden Länge, fest Anschrauben.



- 3) Die Oberschal und die Unterschale mit der Kreuzgriff Schraube (M10*45) und der Unterlegscheibe (10,5mm DIN9021) Verbinden.



- 4) Die Ober- und Unterschale mit mit der Schraube (M10*25 DIN933) und den drei Scheiben (10,5mm DIN9021) am Oberlenker (in der passenden Einstellung) anschrauben.

